



GreenPlanet™

PARTIE 4 PROGRAMME NUTRITIONNEL HYDRO FUEL

PEUT ÊTRE UTILISÉ DANS :



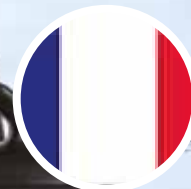
www.greenplanetnutrients.com / info@mygreenplanet.com / [@greenplanetnutrients](https://www.instagram.com/greenplanetnutrients)



Recirculation TABLEAU DE NUTRITION	Montant par litre											
	🌱 Stade végétatif			🌸 Stade de floraison							Eau déminéralisée	
	Programme nutritionnel Hydro Fuel	Semaine 1	Semaine 2	Semaine 3	Semaine 1	Semaine 2	Semaine 3	Semaine 4	Semaine 5	Semaine 6		Semaine 7
🔲 HYDRO FUEL GROW A	0.75ml	2.25ml	3ml	-	-	-	-	-	-	-	-	-
🔲 HYDRO FUEL GROW B	0.75ml	2.25ml	3ml	-	-	-	-	-	-	-	-	-
🔲 HYDRO FUEL BLOOM A	-	-	-	3.5ml	2.75ml	2.5ml	2.5ml	2.5ml	2.5ml	2.5ml	2ml	-
🔲 HYDRO FUEL BLOOM B	-	-	-	3.5ml	2.75ml	2.5ml	2.5ml	2.5ml	2.5ml	2.5ml	2ml	-
⊕ VITATHRIVE	1ml	2ml	2ml	-	-	2ml	2ml	2ml	2ml	2ml	2ml	-
⊕ REZIN	-	-	2ml	2ml	2ml	2ml	2ml	2ml	2ml	2ml	2ml	2ml
⊕ MASSIVE	-	-	-	-	5ml	5ml	5ml	5ml	5ml	5ml	5ml	-
⊕ LIQUID WEIGHT	-	-	-	1.5ml	1.5ml	1.5ml	1.5ml	1.5ml	1.5ml	1.5ml	1.5ml	1.5ml
EC	0.7	1.9	2.4	2.3	2.6	2.6	2.6	2.6	2.6	2.6	2.3	0.1
PPM	300 - 400	900 - 1000	1150 - 1250	1100-1200	1250-1350	1250-1350	1250-1350	1250-1350	1250-1350	1250-1350	1100-1200	0 - 100

*Ce programme nutritionnel est un guide général

Conversions pratiques					
1 cuil. à café = 5ml	1 cuil. à soupe = 15ml	1 once = 30ml	1qt = 946ml	1L = 1000ml	1gal = 3.785L
Maintenir la température de la solution nutritive entre 68° F et 72° F (20° C et 22° C)			Pour de meilleurs résultats, maintenir le pH de la solution nutritive entre 5,8 et 6,5		



GreenPlanet™

PARTIE 4 PROGRAMME NUTRITIONNEL HYDRO FUEL

PEUT ÊTRE UTILISÉ DANS :



HYDROPONIQUE VIDANGE VERS LE DÉCHET RECIRCULATION SOL / HORS-SOL

www.greenplanetnutrients.com / info@mygreenplanet.com / [@greenplanetnutrients](https://twitter.com/greenplanetnutrients)



À solution perdue TABLEAU DE NUTRITION	Montant par litre											
	🌱 Stade végétatif			🌸 Stade de floraison							Eau déminéralisée	
	Semaine 1	Semaine 2	Semaine 3	Semaine 1	Semaine 2	Semaine 3	Semaine 4	Semaine 5	Semaine 6	Semaine 7		
🌱 Programme nutritionnel Hydro Fuel												
🔲 HYDRO FUEL GROW A	0.5ml	1ml	1.25ml	-	-	-	-	-	-	-	-	-
🔲 HYDRO FUEL GROW B	0.5ml	1ml	1.25ml	-	-	-	-	-	-	-	-	-
🔲 HYDRO FUEL BLOOM A	-	-	-	2.5ml	1.5ml	1.5ml	1.5ml	1.5ml	1.5ml	1.25ml	-	-
🔲 HYDRO FUEL BLOOM B	-	-	-	2.5ml	1.5ml	1.5ml	1.5ml	1.5ml	1.5ml	1.25ml	-	-
⊕ VITATHRIVE	1ml	2ml	2ml	-	-	2ml	2ml	2ml	2ml	2ml	2ml	-
⊕ REZIN	-	-	2ml	2ml	2ml	2ml	2ml	2ml	2ml	2ml	2ml	2ml
⊕ MASSIVE	-	-	-	-	5ml	5ml	5ml	5ml	5ml	5ml	5ml	-
⊕ LIQUID WEIGHT	-	-	-	1.5ml	1.5ml	1.5ml	1.5ml	1.5ml	1.5ml	1.5ml	1.5ml	1.5ml
EC	0.4	1.0	1.2	1.6	1.8	1.8	1.8	1.8	1.8	1.7	0.1	
PPM	150 - 250	450 - 550	550 - 650	750 - 850	850 - 950	850 - 950	850 - 950	850 - 950	850 - 950	800 - 900	0 - 100	

*Ce programme nutritionnel est un guide général

Conversions pratiques					
1 cuil. à café = 5ml	1 cuil. à soupe = 15ml	1 once = 30ml	1qt = 946ml	1L = 1000ml	1gal = 3.785L
Maintenir la température de la solution nutritive entre 68° F et 72° F (20° C et 22° C)			Pour de meilleurs résultats, maintenir le pH de la solution nutritive entre 5,8 et 6,5		